

# BioEntry R2

紧凑型指纹读卡器



## | BioEntry R2 |

超凡的BioEntry R2是一款专为集中访问控制系统设计的紧凑型指纹读卡器。BioEntry R2采用纤薄的竖框式设计，提供高清指纹图像采集，细节提取以及双频多卡读取功能。结合Suprema的智能生物识别控制器CoreStation，BioEntry R2完成了生物识别技术驱动访问控制系统，其集中式系统拓扑结构具有更高的简单性和安全性。

# BioEntry R2

## 紧凑型指纹读卡器

### 特点



- 多种 RFID 卡读取
- LF(125kHz), HF(13.56MHz) 双频
  - 读取所有主卡类型 (EM, MIFARE, MIFARE Plus, DESFire/EV1, FeliCa, NFC)



- 移动卡读取
- 使用BioStar 2 移动App, 支持NFC移动卡



- 经过现场验证的指纹技术
- 最新的Suprema 指纹算法
  - 高精度OP5 光学传感器

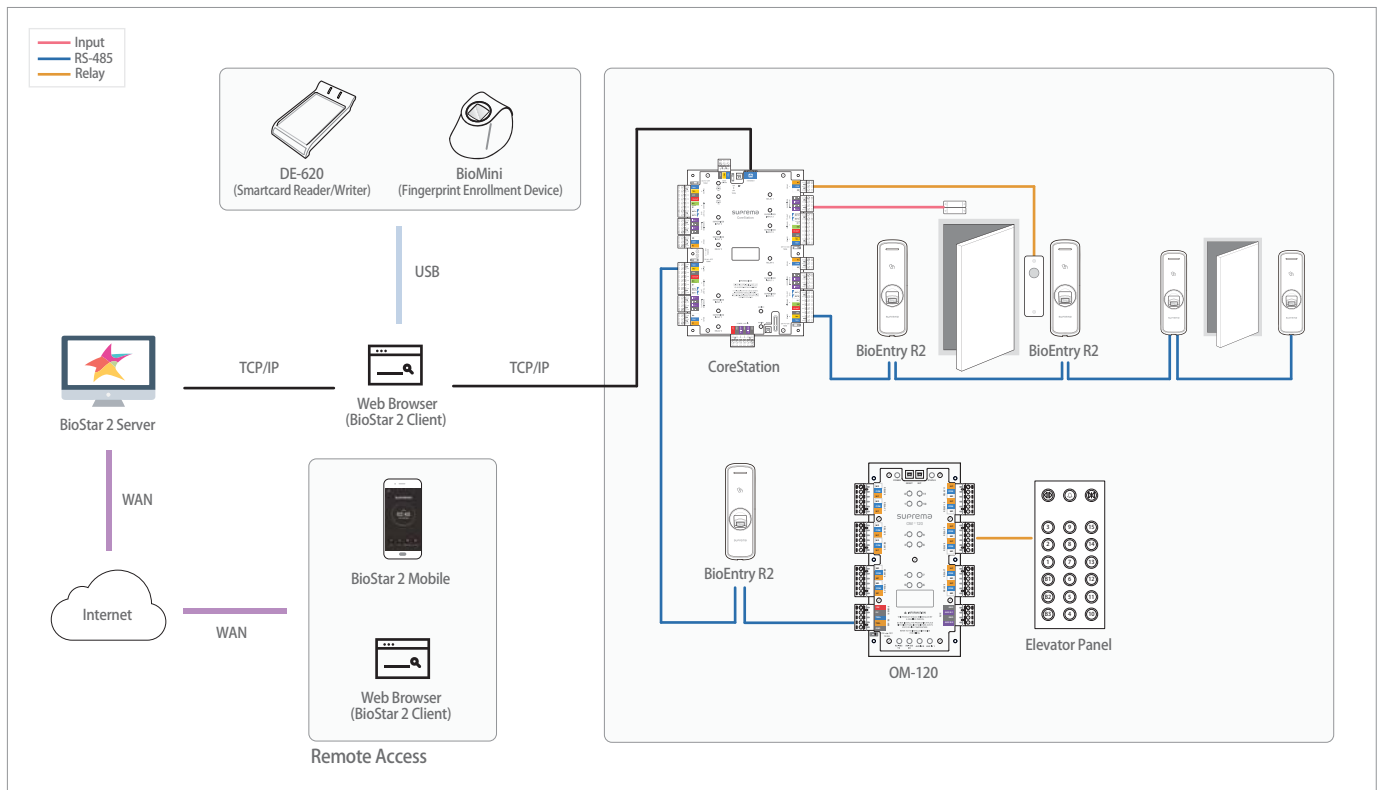


- 规范化沟通
- 开放监督设备协议 (OSDP)

### 规格

生物识别	指纹
传感器类型	光学传感器(OP6)
模板	SUPREMA / ISO 19794-2 / ANSI 378
提取/匹配	MINEX 认证并符合标准
RF 选项	125kHz EM & 13.56MHz MIFARE, MIFARE Plus, DESFire/EV1, FeliCa, NFC
CPU	1.0 GHz
内存	32MB 闪存 + 32MB RAM
LED	多颜色
声音	多音蜂鸣器
RS-485	1个从属接口, OSDP V2.1.6
防拆	支持
电源	DC 12V
工作温度	-20° C ~ 50° C
工作湿度	0% ~ 80%, 非冷凝
尺寸 (WxHxD, mm)	50 x 164 x 37.5
重量	158g
证书	CE, FCC, KC, RoHS, REACH, WEEE

### 系统拓扑



### Suprema Inc.

深圳市福田区车公庙泰然六路苍松大厦北座608室  
电话: (86 755) 8320 3330  
E-mail: sales@suprema.cc  
网址: www.suprema.cc

